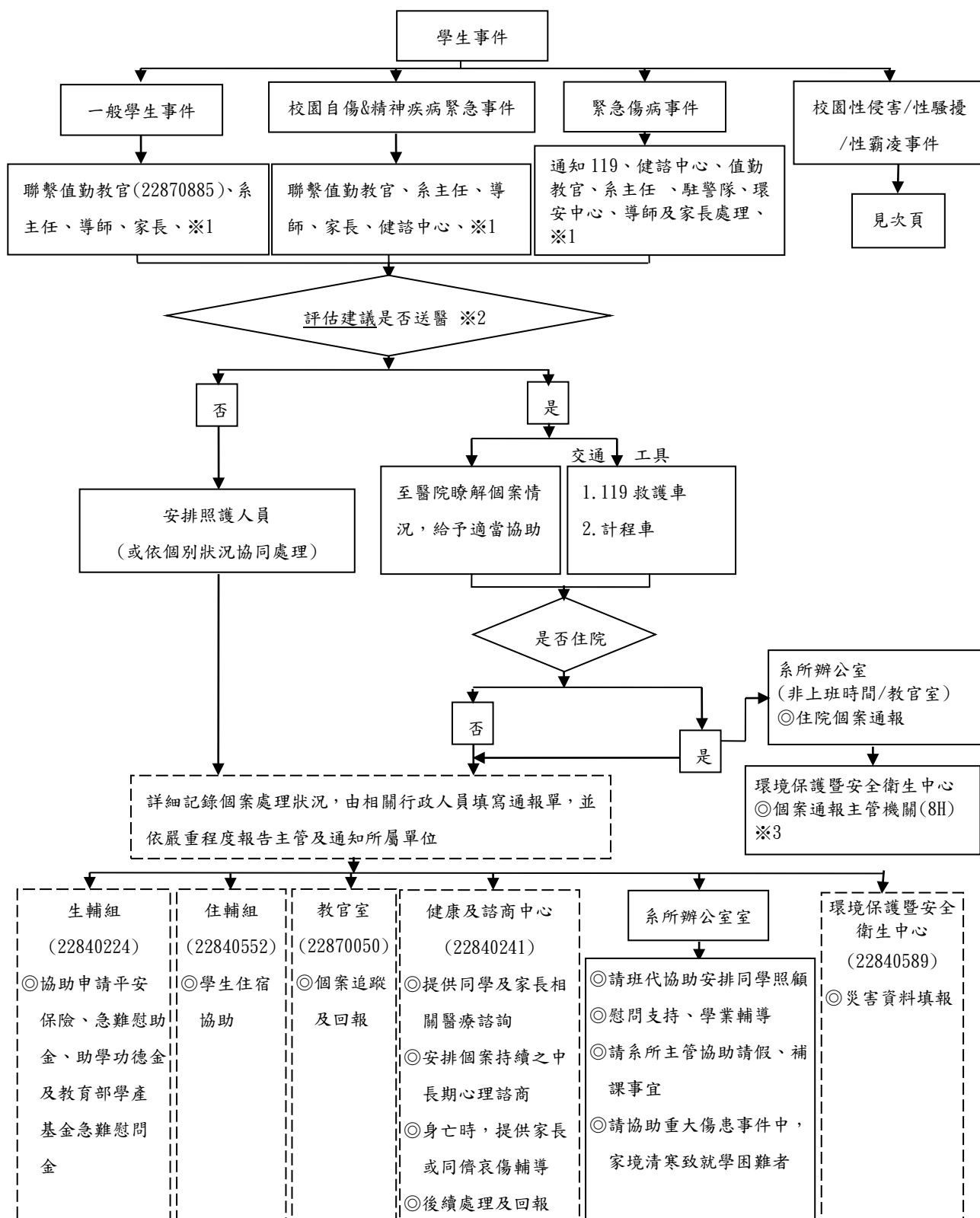


學生緊急事件處理流程圖

95. 04. 19 本校第 319 次行政會議通過
 99. 11. 24 本校第 358 次行政會議通過
 104. 05. 27 本校第 392 次行政會議通過



虛線表示可由導師視情況是否參與

※1 涉及外籍生部分同時通知國際事務處
 ※2 涉及自我傷害/傷害他人之虞者，依精神衛生法第 32 條規定，應請警察機關或消防機關協處理。
 ※3 依據學校職業安全衛生管理要點第 27 條辦理，學校應於八小時內通報勞動檢查機構。

【中興大學校園性侵害/性騷擾/性霸凌事件處理流程圖】

※ A：「申請/檢舉及調查階段」，B：「懲處階段」，C：「申復階段」，D：「救濟階段」。

※ 實線（—▶）表示「啟動機制」，虛線（---▶）表示「通知結果」。

